



Fiche de lecture

Quel(s) rapport(s) statistiques choisir?
www.registre-coproprietes.gouv.fr



Grand public

Que trouve-t-on dans les rapports statistiques publics ?

Quelles données ?

- Les statistiques grand public recueillent des données agrégées des copropriétés immatriculées, à partir des déclarations des syndics ou des notaires
- Plusieurs types de données sont présentés concernant :

- L'organisation des copropriétés
- La répartition par taille (nombre de lots) et destination des lots
- Les données financières et la comparaison des charges
- Les données techniques
- Procédures en cours de la copropriété

Les types de rapport

- Deux types de rapports peuvent être générés

- Des échelles géographiques différentes

Le rapport de synthèse géographique

1

- Disponible pour :
- la région
 - le département
 - l'intercommunalité
 - la métropole du Grand Paris

Le rapport détaillé par département

2

Donne le détail des données par département, avec une ligne par intercommunalité et une ligne par commune

Différences & formes disponibles pour les rapports statistiques

Différences ?

- En plus d' échelles géographiques différentes les deux types de rapport offrent des présentations différentes

Le rapport de synthèse géographique

1

Donne le détail des données dans des tableaux et présente les résultats sous forme graphique



Le rapport détaillé par département

2

Donne le détail des données dans des tableaux



Quelles formes ?

- 2 formats sont disponibles :

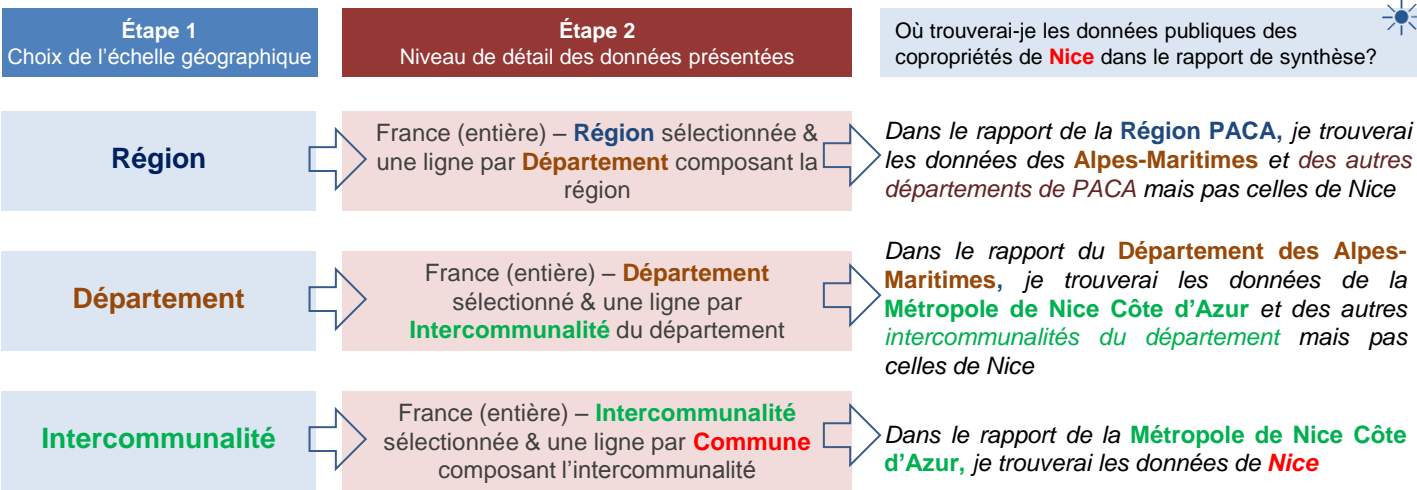
- Format Excel



- Format PDF

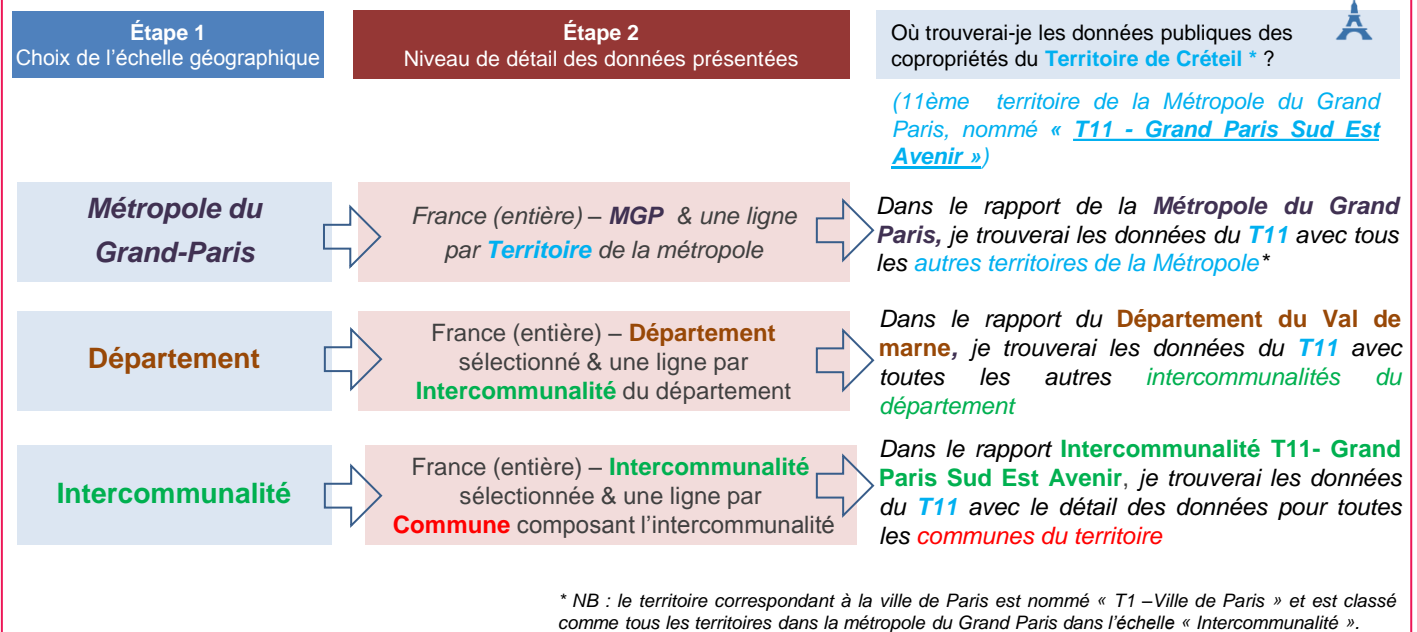


! En raison du secret statistique, les données ne sont pas affichées pour les territoires où figurent moins de 11 copropriétés

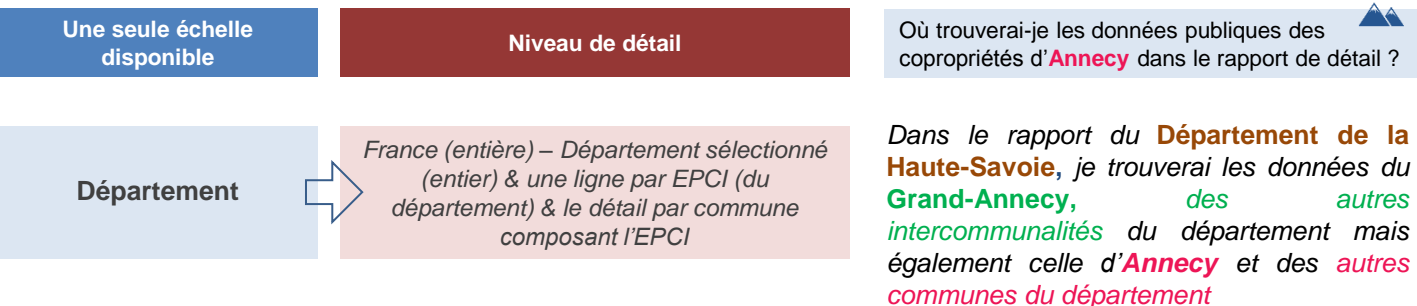


Les statistiques relatives à la Métropole du Grand Paris

La métropole du Grand Paris est composée de 12 territoires (Etablissements publics territoriaux) qui regroupent chacun plusieurs communes (ou arrondissements dans le cas de la ville de Paris). Vous pouvez consulter un rapport à l'échelle de l'ensemble de la Métropole du Grand Paris, à l'échelle des départements et à l'échelle des territoires.



Le rapport détaillé par département



Pour sélectionner plusieurs régions, départements, ou communes (de territoires différents) **vous devez télécharger plusieurs rapports**

Pour vous aider dans la compréhension et l'interprétation des données présentées, n'hésitez pas à consulter le manuel « Interprétation des données des rapports statistiques »